

Inaugurações Subprograma 3 do Poder - Vale do Ave

A Sol do Ave, enquanto entidade gestora do Subprograma 3 do Proder - Vale do Ave, marcou presença na inauguração de dois projetos financiados no âmbito deste Subprograma.

Palha - Centro Etnotecnológico e Design de Golães

Na freguesia de Golães foi inaugurado o projeto Palha - Centro Etnotecnológico e Design de Golães que, para além da presença da Administradora da Sol do Ave, contou com o Presidente do Município de Fafe e do Presidente da Junta de Freguesia. Muitas foram as pessoas que se quiseram juntar a esta inauguração, não só para conhecerem o espaço, que estará aberto a toda a população, mas também para trabalharem a palha, ofício muito enraizado naquela freguesia.



Inauguração do projeto Palha - Centro Etnotecnológico e Design de Golães

Centro de Cultura e Convívio de Armil

Na freguesia de Armil procedeu-se à inauguração do Centro de Cultura e Convívio de Armil que, à semelhança do anterior, também contou com a presença da Administradora da Sol do Ave e do Presidente do Município de Fafe, para além do representante da Fábrica da Igreja Paroquial de Armil, entidade promotora deste projeto.

Notou-se, neste dia, uma grande afluência da população daquela freguesia para conhecer um espaço de cultura e lazer, o qual prevê diversas atividades recreativas e culturais.



Inauguração do projeto Centro de Cultura e Convívio de Armil

Projeto Social Angels| A Comunidade Empreendedora na Greenfest

O Projeto Social Angels participou na Greenfest – Feira de ONG's (www.greenfest.pt), realizada no Estoril, entre os dias 8 e 11 de outubro, dando a conhecer a sua experiência no âmbito do apoio ao empreendedorismo jovem e cidadania ativa.

Trata-se do maior evento de sustentabilidade de Portugal, este ano tendo tido como fio condutor o tema “Cidadania Ativa”.



Caseta na Greenfest com divulgação de alguns produtos da Comunidade Empreendedora

Projeto Social Angels| A voz dos jovens Social Angels: temos o poder!

Num espetáculo que se assumiu como um exercício de cidadania ativa – Tema da Greenfest 2015 - os jovens do Club de Teatro Social Angels, da Escola Secundária da Póvoa de Lanhoso, foram, no palco da Greenfest, no Estoril, porta-vozes das suas preocupações e anseios face ao presente e ao seu futuro profissional, através da peça de teatro *[BJURRO!*, com encenação de Maíra Ribeiro, Diretora do Theatro Club da Póvoa de Lanhoso.

Um bem-haja a estes jovens, atores e cidadãos na sua plenitude, que também manifestaram aqui o poder das suas vozes!

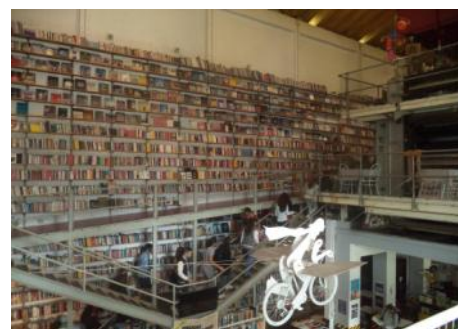
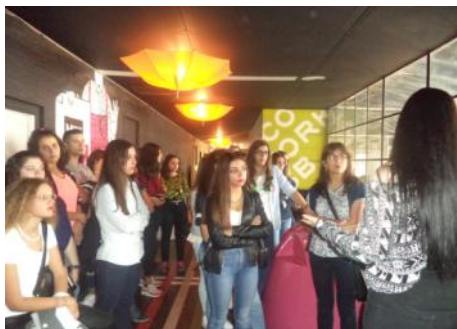


Jovens Social Angels na Grenfest

Projeto Social Angels| Jovens na LX Factory

26 jovens Social Angels, do Ensino Profissional da Póvoa de Lanhoso, visitaram a LX Factory, em Alcântara, uma ilha criativa ocupada por empresas e profissionais da indústria, que também tem sido cenário de um diverso leque de acontecimentos nas áreas da moda, publicidade, comunicação, multimédia, arte, arquitetura e música.

Para os jovens, esta foi mais uma experiência para a sua formação referencial no âmbito do empreendedorismo, nomeadamente através da visita guiada aos espaços de coworking. Uma visita ao abrigo da excelente parceria de trabalho entre o Projeto Social Angels e a Escola Secundária da Póvoa de Lanhoso!



Jovens Social Angels na LX Factory

Projeto Social Angels| Jovens visitam Fundação Calouste Gulbenkian

O grupo de 26 jovens Social Angels, do Ensino Profissional da Escola Secundária da Póvoa de Lanhoso, aproveitando a permanência em Lisboa, visitou a Fundação Calouste Gulbenkian, entidade gestora do Programa Cidadania Ativa, que cofinancia o Projeto Social Angels.

Após a receção do grupo pelo nosso interlocutor do programa, Dr. José Eleutério, houve ainda tempo para uma visita ao museu e jardins desta Fundação.



Jovens Social Angels na Fundação Calouste Gulbenkian

Projeto Social Angels| *Earth Essences* apoia revitalização de estufas

Após o desafio lançado pela Escola Secundária da Póvoa de Lanhoso à Comunidade Empreendedora Social Angels Agroflorestal para revitalização da Estufa desta escola, num processo conjunto com os alunos do Ensino Profissional, Rita Trindade e André Moreira, da empresa *Earth Essences* (www.earthessences.pt), aceitaram este desafio ativando o princípio da sua responsabilidade social para com a comunidade local.

Esta colaboração teve início, com uma visita à estufa *in loco*, e posterior visita, no dia 12 de outubro, pelos alunos, aos espaços desta empresa com produção certificada, em Modo Biológico, de Plantas Aromáticas, Medicinais e extração dos seus Óleos Essenciais.

Aí, os alunos tiveram oportunidade de conhecer esta área de atividade e as suas potencialidades, ajudando-os também, a eles, a terem o necessário conhecimento para, de uma forma ativa, participarem na decisão do rumo a dar à estufa escolar, no âmbito da qual terá lugar a sua formação prática.



Earth Essences

Projeto Social Angels| Missão Social Angels na Escola Secundária

E porque missão do Projeto Social Angels é também apoiar os mais jovens ainda em contexto escolar, na sua transição para o mercado de trabalho, voltámos à escola para apoiar as suas iniciativas empreendedoras!

Retomámos os trabalhos com alunos do ensino profissional da Escola Secundária da Póvoa de Lanhoso. Ideias já há entre os/as alunos/as, umas que transitam do anterior ano letivo, outras novas.

Já estão agendadas mais sessões para continuar esta nossa missão de transformar ideias em projetos reais!



Alunos do ensino profissional da Escola Secundária da Póvoa de Lanhoso

Projeto Social Angels| O desafio das Redes Colaborativas de Produção Local

No workshop “Redes Colaborativas de Produção, Emprego e Desenvolvimento Local”, realizado no dia 19 de outubro, em parceria com a Animar e ao abrigo do Acordo de Cooperação entre esta entidade e o IEFP, a Comunidade Empreendedora Social Angels contou com um convidado especial: José João Rodrigues, empreendedor da Casa do Sal, associado da Rede Animar e mentor das Redes Colaborativas de Produção Local.

Com base na experiência da Rede Colaborativa do Mondego, foram partilhadas algumas formas de colaboração entre produtores de bens/ serviços potenciadores dos seus negócios, nomeadamente no que reporta à compra e venda dos produtos entre si, apoio mútuo na distribuição e marketing.



Workshop “Redes Colaborativas de Produção, Emprego e Desenvolvimento Local”

Projeto Social Angels| Arroz colaborativo: uma combinação de ingredientes improváveis!

Após o workshop, José João Rodrigues aceitou o nosso desafio e dinamizou um show cooking, com os mais diversos produtos agroalimentares produzidos na Póvoa de Lanhoso por empreendedores/as e empresários/as que integram a Comunidade Empreendedora Social Angels. Ao arroz do Mondego, juntou cogumelos, castanhas, fisálias, medronhos, nozes, mostarda em grão, tomilho, menta, manjerição, infusão de lúcia-lima, abóbora, vinho verde, entre vários outros ingredientes.

À medida que o nosso mentor convidado ia confeccionando o arroz, o agradável cheiro que invadia a sala ia cativando os presentes e o resultado ia sendo adivinhado: um arroz único, de sabor ímpar!



Arroz colaborativo

Projetos apoiados pelo Subprograma 3 do Proder - Vale do Ave

A casa de campo Sossego da Lata, situada em Fafe, é mais um projeto financiado pelo Subprograma 3 do Poder - Vale do Ave, gerido pela Sol do Ave.

A recuperação desta casa de campo permitiu a instalação de um empreendimento turístico que, pelas suas características, no espaço envolvente em que se encontra inserida, se tornará num espaço de forte simbolismo quer para a freguesia, quer para a própria região.

A casa de campo Sossego da Lata é um espaço independente, um refúgio encantado, com todas as condições de conforto, segurança e informalidade para fazer férias em família, em grupo, fins-de-semana ou simplesmente escapar da cidade e desfrutar do que tem de melhor a freguesia envolvente, a magnífica paisagem natural.

Esta casa de campo dispõe de dois espaços:

- O espaço do Sossego que é composto por 2 quartos duplos, com camas de casal e wc privativo, sala de estar, kitchenette, piscina exterior com uma capacidade máxima de 4 pessoas;
- O espaço da Lata, composto por três quartos duplos, wc privativos, cozinha, sala de jantar e de estar, piscina exterior e com uma capacidade máxima para 6 pessoas.

Visite a casa de campo Sossego da Lata, através de www.sossegodalata.com, para mais informações ou marcações.



Antes da intervenção



Após intervenção



Entidade Prestadora de Apoio Técnico

A Sol do Ave, credenciada como Entidade Prestadora de Apoio Técnico para a criação de empresas/ microempresas, dispõe de um serviço especializado, direcionado a pessoas em situação de desemprego, no apoio à elaboração de planos de negócio, bem como a empresas, na fase inicial, de modo a garantir a sua consolidação e o sucesso do negócio, atuando sobre as fragilidades que possam existir.

No âmbito do acompanhamento e consultoria previstos no programa, a Sol do Ave desenvolve um acompanhamento de proximidade e regular com vista a apoiar os promotores nas áreas em que possuem maior dificuldade.

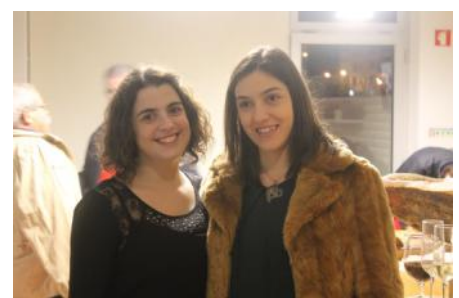
Exemplo disso é o projeto “Mercado de Excelência”, um novo espaço instalado na Póvoa de Lanhoso, que pretende ser um local de eleição, onde os seus clientes podem adquirir um vasto conjunto de produtos gourmet. Possui também um espaço de degustação, onde podem ser saboreados os produtos de mercearia e Vinhos.

Este foi um projeto elaborado pela Sol do Ave, em articulação com o Gabinete de Promoção de Desenvolvimento Económico do Município da Póvoa de Lanhoso e submetido ao Programa de Financiamento Investe Jovem, o qual é gerido pelo Instituto de Emprego e Formação Profissional, IP, permitindo o acesso ao financiamento a jovens com idade igual ou inferior a 29 anos, em situação de desemprego e que pretendem criar o seu próprio negócio.

Para mais informações acerca da EPAT, contacte a Sol do Ave através dos números: 253 512 333/ 927 501 503, ou por email, através de: empreendedorismo@soldoave.pt.



Inauguração do espaço Mercado de Excelência



Mercado de Excelência

Blog do InOut-E5G

A comunidade local de Fafe reconhece o trabalho feito em torno das crianças e jovens do Projeto InOut-E5G, querendo associar-se a esta causa.

É o caso das Padarias Silva que tem oferecido, diariamente, o lanche a todos os participantes deste projeto. Agradecemos, desde já, ao Sr. José Silva por este gesto tão nobre e por todo o sentido de responsabilidade social!



Lanches diários

InOut-E5G promove Curso Get Connected

O Projeto InOut-E5G deu início a um curso Get Connected da Cisco Networking Academy, assentando em noções básicas de hardware e software, até à utilização do computador no dia-a-dia, com uma duração de 30 horas.

Este curso, com o envolvimento do Consórcio, nomeadamente o Agrupamento de Escolas Montelongo, de Fafe, tem como objetivo a inclusão digital de 22 participantes, promovendo a sua inclusão social no meio escolar.



CISCO| Get Connected

Qualificação/ Formação| Inscrições abertas

Encontram-se abertas inscrições para a ação de Formação pedagógica inicial de formadores, a decorrer nas instalações da Sol do Ave, em Guimarães, que visa dotar os formandos de competências pedagógicas para exercerem a atividade de formador.

Para mais informações ou inscrições, aceda ao nosso site, através de www.soldoave.pt, ou nas nossas instalações, Rua do Pombal, 386, Azurém, 4800-023 Guimarães.

Formação pedagógica inicial de formadores

Projeto InOut-E5G no Facebook

Siga o Projeto InOut-E5G no Facebook



<https://www.facebook.com/inout.soldoave>

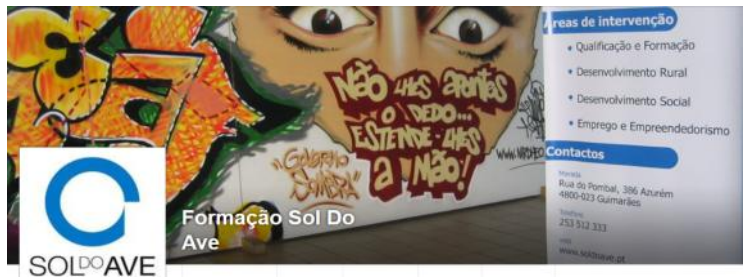


Formação Sol do Ave no Facebook

Siga a atividade da formação da Sol do Ave no Facebook



<https://www.facebook.com/profile.php?id=100009214880159&fref=ts>



Projeto Social Angels no Facebook

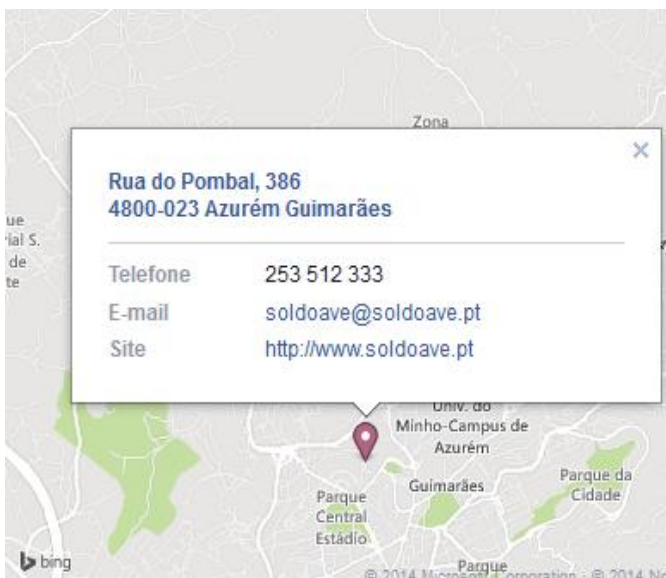
Siga o Projeto Social Angels no Facebook



<https://www.facebook.com/comunidade.empreadora.socialangels>



Contacte-nos



Siga-nos



<https://www.facebook.com/soldoave.1993>

