

CONCURSO DE EMPREENDEDORISMO SOCIAL ANGELS



O Concurso de Empreendedorismo, na Póvoa de Lanhoso, realizado em parceria com o Município no âmbito do Projeto Social Angels, cofinanciado pelo Programa Cidadania Ativa, da Fundação Calouste Gulbenkian (EEA Grants), constituiu um dos momentos catalisadores da capacidade empreendedora dos jovens deste território. Lançado no dia 23 de abril, apresentou-se como uma oportunidade privilegiada para, mediante o apoio técnico e o próprio efeito de estímulo de grupo que um concurso proporciona, estes jovens decidirem implementar as suas ideias.

Os 13 projetos admitidos a concurso participaram num programa de aceleração ideias, com o Consultor de Startups Alexandre Mendes, onde as suas ideias de negócio foram impulsionadas e maturadas, no sentido de se afirmarem efetivamente enquanto negócios geradores de emprego.

Chegaram à final deste concurso de empreendedorismo 8 projetos em áreas diversas – moda, publicidade, agricultura, intervenção social, património e turismo, tecnologia e comunicação – que apresentaram, no dia 3 de agosto, os seus projetos perante um júri integrado por representantes do Município da Póvoa de Lanhoso, da Sol do Ave e pelo empresário Ricardo Martins, da Patrimóvel.



Aceleração e maturação de ideias



Da ideia ao negócio



Final do Concurso

Projeto	Empreendedores	Prémio
Fusing - Incubação Criativa	Luis Carlos Vale	Prémio Criatividade
Gen Mundos	Juliana Vieira, Luis Silva e Rosana Magalhães	Prémio Comunidade
Sorrisos	Carla Alves e Carina Pereira	Prémio Comunidade
Augustas	Marlene Silva	Prémio Comunidade
Earth Essences	Rita Trindade	Prémio Distinção
Origens	António Gonçalves	Prémio Atitude
Universidade do Saber	Elisabete Barreto e Catarina Cruz	Prémio Comunidade
We Pulse	Pedro Ribeiro	Prémio Negócio

Alguns destes projetos estão já em fase de implementação, com a vontade de continuar a desenvolver sinergias entre todos e de participar em novos momentos de qualificação que os apoie, agora, num novo desafio: o desenvolvimento dos seus produtos/serviços e a entrada no respetivos mercados.

Projeto Social Angels| Meetings Comunidade Empreendedora Agroflorestal

Em julho, continuaram os Social Angels Meetings, cheios de energia e vontade de trabalhar em benefício de um território mais empreendedor!

Um dos encontros contou com a especial presença do Dr. Armando Fernandes, Vereador da Câmara Municipal da Póvoa de Lanhoso.



Julho| 1.º Meeting Social Angels



Julho| 2º Meeting Social Angels



Projeto Social Angels| Meeting em Brunhais

Decorreu mais Social Angels Meeting, no dia 2 de julho, na Quintã de Brunhais, para conhecer a sua exploração de fisálias.

O nosso agradecimento especial para os nossos anfitriões, Maria Manuel e Tomás Archer, para o empreendedor Social Angels Hugo Vale que nos proporcionou uma fantástica degustação de cogumelos shiitaki, por si produzidos, e a Quinta Villa Beatriz, também presente, que nos disponibilizou um fresco e frutado vinho verde.



Quintã de Brunhais| Exploração de fisálias



Preparação de cogumelos shiitaki



Momento de degustação de cogumelos shiitaki e prova do vinho Quinta Villa Beatriz

Projetos apoiados pelo Subprograma 3 do Proder - Vale do Ave

No passado sábado, dia 25 de julho, a Aldeia de Espindo, em Vieira do Minho, sob o tema “Conhecer Espindo”, foi palco de várias inaugurações, iniciativa promovida pela Câmara Municipal de Vieira do Minho e do Conselho Diretivo dos Baldios de Espindo.

Entre outras inaugurações, destacam-se a Sede do Conselho Diretivo dos Baldios de Espindo e o Centro Interpretativo de Espindo, o qual tem patente uma exposição alusiva ao “Lobo”, projetos financiados no âmbito do Subprograma 3 do Proder – Vale do Ave, geridos pela Sol do Ave.

Esta Aldeia, classificado como Aldeia de Portugal, ao longo do período de execução deste Subprograma, foi alvo de várias intervenções, não só ao nível da requalificação de fachadas, mas também da criação de uma nova unidade de turismo, a Casa da Gaiteira, uma Casa de Campo que veio fomentar o turismo naquela região.



Inauguração do Centro Interpretativo de Espindo



Sede do Conselho Diretivo dos Baldios de Espindo

Requalificação de fachadas| Caso do Quintas

Requalificação de fachadas| Casa do Cera



Casa da Gaiteira

InOut-E5G| Campo de férias na DiverLanhoso

“Para realizar grandes conquistas, devemos não apenas agir, mas também sonhar, não apenas planear, mas também acreditar.”

Anatole France

Pela primeira vez, os jovens do Projeto InOut-E5G passaram uma noite fora de casa, uma conquista do InOut-E5G, que acreditou e concretizou o sonho dos jovens, proporcionando-lhes um campo de férias na DiverLanhoso.

Durante dois dias, os jovens usufruíram de variadas atividades radicais, nomeadamente escalada, slide e paintball, para além de momentos de diversão na piscina.

Apesar de cansativos, foram, sem dúvida, uns dias memoráveis para estes jovens!



Campo de férias

InOut-E5G| Barragem da Queimadela

A Barragem da Queimadela, localizada em Fafe, é um local cada vez mais procurado para a prática de desportos náuticos, bem como para a fruição da praia lá existente, distinguida com o galardão de “Praia Acessível para todos”.

Para desfrutar destes dias de calor, este foi o local eleito pelos jovens do Projeto InOut-E5G, tendo, também, havido lugar a um piquenique, um momento bastante apreciado por todos.

A Delegação de Fafe da Cruz Vermelha Portuguesa, entidade que integra o Consórcio, marcou presença neste dia, através da realização de jogos com os jovens, bem como de uma ação de sensibilização sobre os comportamentos saudáveis ao sol, integrada na Campanha “Os conselhos de Vic & Victor”.



Barragem da Queimadela

InOut-E5G| Visita à Escola de Equitação Ricardo Vale

Alimentar os cavalos, escová-los e, por fim, montá-los, foi a experiência que os jovens do InOut-E5G vivenciaram na Escola de Equitação Ricardo Vale, a qual tem como missão “promover a formação de todos indivíduos na arte equestre”.

Foi, sem dúvida, uma experiência única para estes jovens, através do contacto direto com estes animais, pois, se no início o receio transparecia nos seus rostos, no final o entusiasmo foi contagiante!



Escola de Equitação

InOut-E5G| Ação de sensibilização ambiental

Os jovens do Projeto InOut-E5G participaram numa sessão de sensibilização ambiental, dinamizada pela COFAFE, entidade que integra o Consórcio. O tema central desta sessão foi a floresta, com especial destaque para a ameaça dos incêndios e forma de proteção das nossas florestas.

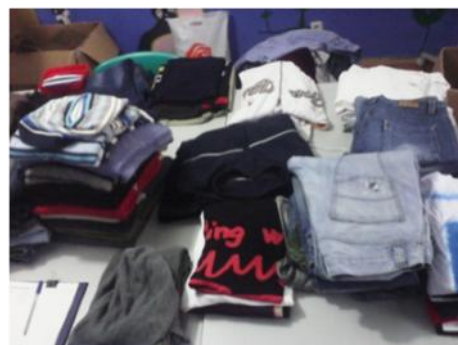


Sensibilização ambiental

InOut-E5G| Dar é receber

“Dar é receber” é o nome da iniciativa que tem como objetivo a participação dos jovens do InOut-E5G em ações de voluntariado na comunidade onde estão integrados.

Foi, neste âmbito, que teve lugar a sua participação ativa em campanhas de recolha de roupa e calçado, na sua triagem e organização, assim como na entrega às famílias com menos recursos económicos.

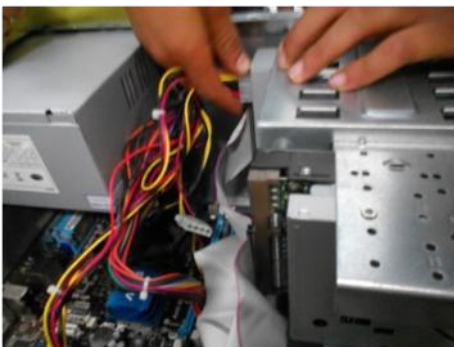


Campanha de recolha de roupa e calçado

InOut-E5G| Estágios na Sol do Ave

O Projeto InOut-E5G, no âmbito da medida II – Área estratégica de formação profissional e empregabilidade, proporcionou aos jovens estágios de curta duração, com o intuito de promover o contacto e sua aproximação ao mercado de trabalho.

Esta iniciativa, que decorreu na sede da Sol do Ave, em Guimarães, contou com a participação de 8 jovens, os quais tiveram como principais tarefas a verificação do hardware e software das salas de informática da instituição.



Sede da Sol do Ave

InOut-E5G| Um dia em Guimarães

Mais um dia passado por Guimarães, repleto de atividades, novas experiências e muito entusiasmo!

Da parte de manhã, os jovens do Projeto InOut-E5G estiveram no Laboratório da Paisagem, onde, pelas próprias mãos, fizeram “experiências” de tratamento de água. Para muitos, ver a diferença na água antes e após o tratamento, com recurso a um microscópio, foi uma experiência única!

Houve ainda tempo para relaxar um pouco no Parque da Cidade Desportiva, uns aproveitando um merecido descanso, outros praticando exercício físico no parque de Street Workout.

Após o almoço, que decorreu na Fraterna, a paragem seguinte foi na Quinta das Manas, uma quinta pedagógica situada em Polvoreira, onde os jovens tiveram oportunidade de contacto direto com a natureza, entre animais e plantas, e foram sensibilizados para o seu cuidado e sua preservação.



Laboratório da Paisagem

Parque da Cidade Desportiva

Quinta das Manas

Palestra| Sexualidade e planeamento familiar

Realizou-se, no passado dia 8 de julho, na Sol do Ave, a palestra “*Sexualidade e Planeamento Familiar*”, promovida pelo Curso de Aprendizagem de Técnico/a de Multimédia, no âmbito da Unidade de Formação Promoção da Saúde.

A importância do planeamento familiar, as doenças sexualmente transmissíveis, os cuidados a ter com a nossa saúde reprodutiva e os métodos contraceptivos foram alguns dos temas abordados nesta palestra, que contou com a presença da Enfermeira Susana, do Programa Saúde Escolar, do Ministério da Saúde, que muito contribuiu para dissipar algumas dúvidas e esclarecer mitos associados a esta temática.

Com esta atividade pretendeu-se fazer uma abordagem positiva à sexualidade humana, chamando a atenção para a importância de experiências e vivências que sejam sempre fontes de bem-estar para nós e para os outros com quem as partilhamos, não se restringindo apenas à abordagem relativa, à prevenção das doenças sexualmente transmissíveis.



Sexualidade e planeamento familiar

Palestra| Alimentação saudável e desvios alimentares

Quem não gosta de comer?

A alimentação saudável é uma grande aliada da longevidade e da boa qualidade de vida. Quem se preocupa com a saúde não tem como deixar de estar atento à escolha dos alimentos que ingere.

Ouve-se muitas vezes a frase: “*Não precisa comer muito: precisa comer bem!*”

Mas... O que é comer bem? Tendo como mote esta questão, o curso de Aprendizagem Técnico/a de Multimédia promoveu, no passado dia 13 de julho, na Sol do Ave, uma palestra subordinada ao tema “Alimentação saudável e desvios alimentares”.

Esta atividade contou com a presença da Professora Doutora Rosa Maria Príncipe, médica especialista em Endocrinologia e Nutrição, e da Dra. Cláudia Fernandes, psicóloga clínica, as quais salientaram aspetos importantes nos cuidados a ter com a nossa saúde e alimentação, bem como os riscos e doenças associados a dietas restritivas e desequilibradas.



Oradoras

Grupo de formandos

Prova de Avaliação Final| Técnico/a de Turismo Ambiental e Rural

Realizou-se nos passados dias 7, 8 e 9 de julho a Prova de Avaliação Final (PAF) do curso de Técnico/a de Turismo Ambiental e Rural, o qual decorreu em Vieira do Minho e foi promovido pela Sol do Ave, entre novembro de 2012 e julho de 2015, no âmbito do Programa Operacional Potencial Humano, Tipologia 1.1. Sistema de Aprendizagem.

Durante a realização desta PAF, o grupo de formandos finalistas proporcionou, aos elementos do júri e aos seus convidados, a oportunidade de assistirem a apresentações sobre as potencialidades turísticas do concelho de Vieira do Minho e de realizarem 2 trilhos pedestres.

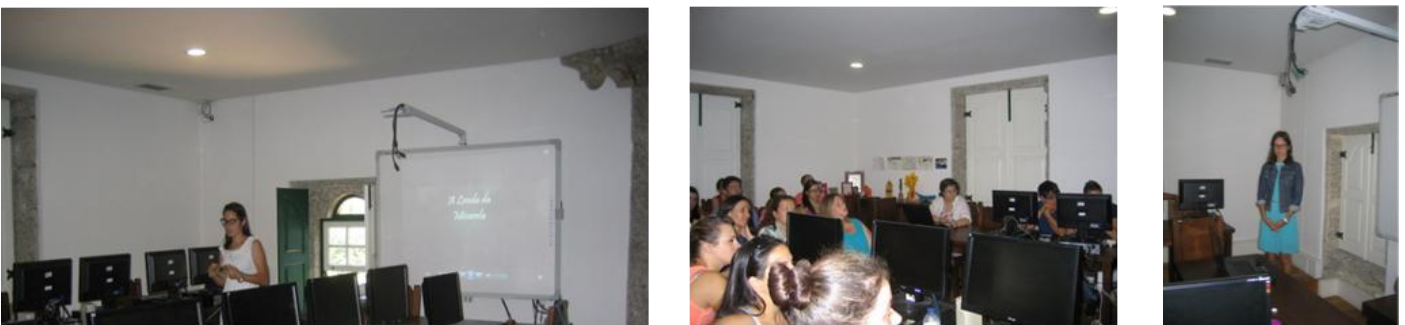
Para além disso, no âmbito de uma das atividades desta prova, foi necessário efetuar uma ligação entre o Parque de Campismo de Vieira do Minho e o Parque Florestal, possibilitando e facilitando aos campistas o acesso ao trilho pedestre concebido no parque florestal.

Os formandos envolvidos nesta atividade, reaproveitando materiais e respeitando as características do local, procederam à construção de uma ponte de ligação entre os dois espaços.

Foi possível verificar um enorme empenho dos formandos para que tudo corresse da melhor forma e assim fosse possível a conclusão, com sucesso, do curso de Técnico/a de Turismo Ambiental e Rural.



As várias fases de construção da Ponte



Apresentações dos trabalhos



Caminhada pelos trilhos pedestres

Projeto InOut-E5G no Facebook

Siga o Projeto InOut-E5G no Facebook



<https://www.facebook.com/inout.soldoave>



Formação Sol do Ave no Facebook

Siga a atividade da formação da Sol do Ave no Facebook



<https://www.facebook.com/profile.php?id=100009214880159&fref=ts>



Projeto Social Angels no Facebook

Siga o Projeto Social Angels no Facebook



<https://www.facebook.com/comunidade.empreadedora.socialangels>



Contacte-nos



Siga-nos



<https://www.facebook.com/soldoave.1993>

